

Relatório Estrutural e Operacional da unidade realizado por Letícia Teich

Cliente: Good Market

Consultor(a): Maria Fernanda Brandão

E-mail: mariafernanda@fernandastinchi.com.br

Data: 15/12/2023

Observações Gerais / Objetivo: Levantamentos de não conformidades quanto aos aspectos estruturais e operacionais na unidade avaliada

Cozinha

- ✓ Duas lixeiras sem o pedal em funcionamento.

Ação corretiva: Solicitar a troca do pedal para que a lixeira não fique aberta no momento da operação.

Existe apenas uma papeleira na cozinha, e esta fica longe da pia fazendo com que o colaborador tenha que atravessar a cozinha para pegar papel para a secagem das mãos.

Ação corretiva: Solicitar mais um suporte de papel para a cozinha e que seja instalada próxima a pia na entrada da cozinha.

Existe apenas uma saboneteira na cozinha, instalada em apenas uma pia fazendo com que o colaborador tenha que atravessar a cozinha para a higienização das mãos, comprometendo o fluxo da operação.

Ação corretiva: Solicitar a compra de mais um suporte de sabonete líquido.

Alimentos acondicionados em caixas em contato direto com o chão, ou utilizando caixas plásticas como palete.

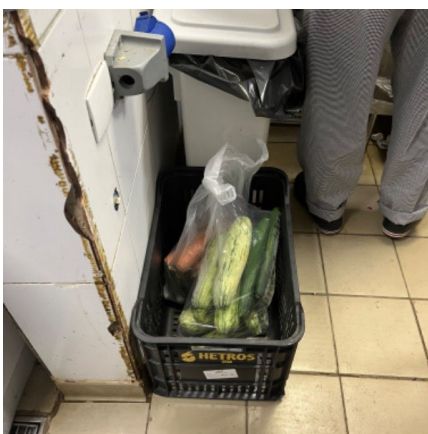
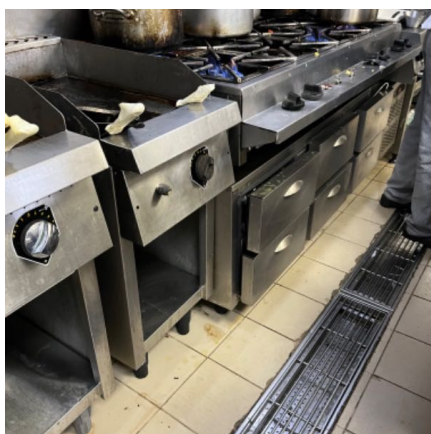
Ação corretiva: Solicitar a compra de paletes para a cozinha.

Balcões refrigerados com as borrachas em condições inadequadas. Pode comprometer a qualidade dos produtos que estão sendo armazenados.

Ação corretiva: Solicitar a troca das borrachas, e em alguns casos a manutenção das gavetas.

Parede apresentando rachaduras e descascamentos.

Ação corretiva: Solicitar a manutenção.





Bar

- ✓ Vassoura e pá em contato direto com chão.
Ação corretiva: Solicitar a compra e instalação de suportes para os mesmos.

Balcão com rachaduras.

Ação corretiva: Solicitar a manutenção.

Piso com rachaduras.

Ação corretiva: Solicitar a manutenção.



Cozinha de produção

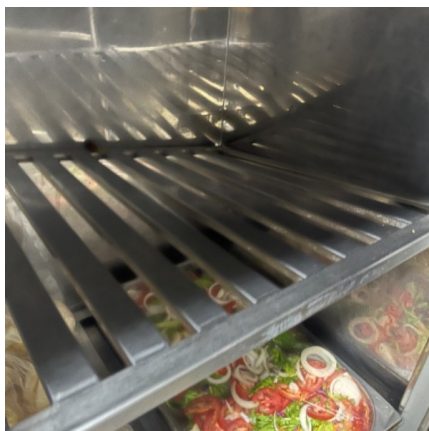
- ✓ Lixeira sem o pedal em funcionamento.
Ação corretiva: Solicitar a troca do pedal para que a lixeira não fique aberta no momento da operação.

Tampa do ralo grelha aberta.

Ação corretiva: Solicitar troca da tampa do ralo grelha para que seja possível fechar o ralo e impedir dessa forma a entrada de pragas e vetores urbanos.

Prateleira da geladeira da em condições inadequadas.

Ação Corretiva: Solicitar a troca ou manutenção da prateleira para que seja possível armazenar os produtos.



Área de limpeza / Recebimento

- ✓ Área de limpeza:
Produtos de limpeza dispostos em contato direto com o piso.
Ação corretiva: Solicitar a compra de paletes.

Pia de higienização das mãos sem papeleira.

Ação corretiva: Solicitar a compra de um suporte de papel e realizar a instalação.

Rodo em contato direto com o piso.

Ação corretiva: Solicitar a compra e instalação de suportes para os mesmos

Recebimento:

Alimentos acondicionados em caixas em contato direto com o chão, ou utilizando caixas plásticas como palete.

Ação corretiva: Solicitar a compra de paletes para o recebimento.



Padaria

- ✓ Pia de higienização das mãos sem saboneteira e papeleira.
Ação corretiva: Solicitar a compra e instalação dos suportes para sabonete líquido e papel.

Rodos, vassouras e pás em contato direto com o piso.

Ação corretiva: Solicitar a compra e instalação de suportes para os mesmos

Refeitório dos Colaboradores

- ✓ Lixeira sem o pedal em funcionamento.
Ação corretiva: Solicitar a troca do pedal.

Estoque / Câmara fria

- ✓ Alimentos acondicionados em caixas em contato direto com o chão, ou utilizando caixas plásticas como palete.
Ação corretiva: Solicitar a compra de paletes para ambos os setores.

Parede apresentando rachaduras e descascamentos. (estoque)

Ação corretiva: Solicitar a manutenção.



Massaria / Confeitaria

- ✓ Alimentos acondicionados em caixas em contato direto com o chão, ou utilizando caixas plásticas como palete.
Ação corretiva: Solicitar a compra de paletes

Pia de higienização das mãos sem saboneteira e papeleira.

Ação corretiva: Solicitar a compra e instalação dos suportes para sabonete líquido e papel.

Sugestões

Instalação de um filtro de água para os colaboradores.

instalação de uma cortina PVC transparente para separar o estoque da área do banheiro dos colaboradores.



Banheiros dos colaboradores

- ✓ Banheiro Feminino Good:
Teto com umidade e/ou bolor.
Ação corretiva: Solicitar a manutenção.

Banheiro Confeitaria/ Massaria

Ausência de saboneteira, papelreira e suporte para papel higiênico.

Ação corretiva: Solicitar a compra e instalação dos suportes.



Maria Fernanda Brandão