

## Relatório Estrutural e Operacional realizado por: Victor Mattar CRN3: 52257

<b>Cliente:</b> Delivery Insalata	
<b>Consultor(a):</b> Maria Fernanda Brandão	<b>E-mail:</b> mariafernanda@fernandastinchi.com.br
<b>Data:</b> 08/12/2023	<b>Hora:</b> 10:00 até 14:00h

**Observações Gerais / Objetivo:** Levantamento de não conformidades estruturais e operacionais

### Produção

- ✓ Lixeira fica aberta e o mecanismo de fechamento está comprometido, expondo o lixo à moscas etc.

Ação corretiva: Substituição da mesma por uma nova.



- ✓ Congelador verde (próximo à produção de sucos) está com uma borracha quase caindo, dificultando seu fechamento.

Ação corretiva: uma simples substituição da borracha de vedação deve resolver.



- ✓ Seladora está quebrada e os colaboradores precisam revezar com a que está no açougue.

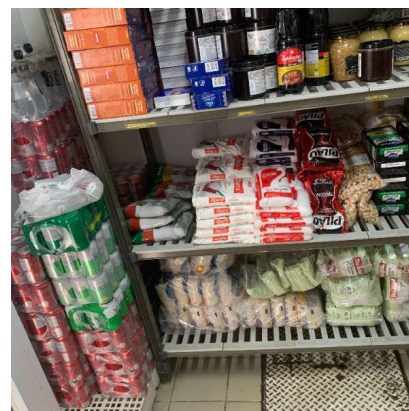
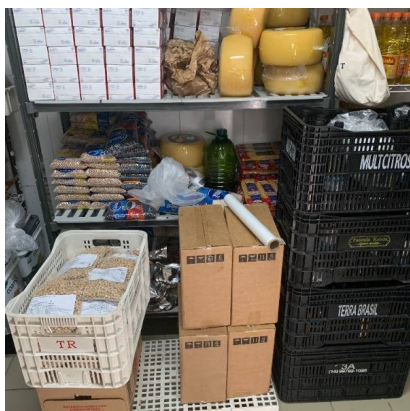
Ação corretiva: Solicitar a compra de uma nova ou reparar (caso seja possível e compense).



### Estoque

- ✓ Faltam pallets de uma maneira geral, mas isso se torna ainda mais evidente no estoque/recebimento.

Ação corretiva: Solicitar a compra de uma dezena. Com a implementação imediata, não haverá mais caixas empilhadas de forma pouco organizada, otimizando espaços e processos.

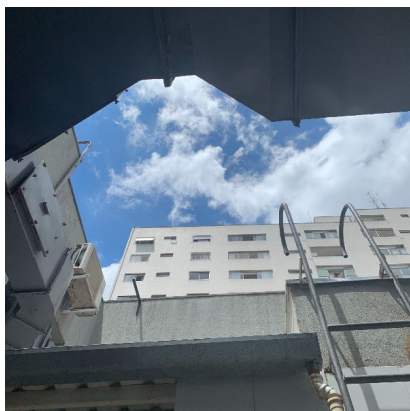


- ✓ Não há uma porta ou divisória separando o lixo, aumentando assim o risco de contaminação.

Ação corretiva: Instalar uma porta sanfonada, de plástico mesmo, isolando o material descartado dos alimentos.



- ✓ Não há cobertura da área externa - antes de entrar na área das prateleiras, portanto em dias de sol e chuva há um maior risco de perdas.



Maria Fernanda Brandão

Delivery Insalata  
CPF: 225.462.218-84